

2026^{ねん}

にし の じ どうかい かん

西野児童会館だより 1月



住所：札幌市西区西野7条3丁目5-15

電話：(011)-663-6355 FAX：(011)-688-5346

札幌市児童会館指定管理者：(公財)さっぽろ青少年女性活動協会【<http://g-kan.syaa.jp>】

スノーキャンドル

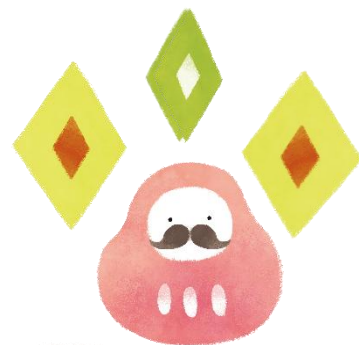
か すい
14日(水)

ごご1:30~2:45

たいしょう しょうがくせいじゆうさんか
＊対象 小学生自由参加

も もの ぼうし
＊持ち物 スキーウェア、帽子
てぶくろ ゆきあそ よう くつ
ぬれない手袋、雪遊び用の靴

★スノーキャンドルをつくろう♪



おはなしタイム

にち もく
15日(木)

ごご4:45~5:00

たいしょう かえ かい さんか しょうがくせい
＊対象 帰りの会に参加する小学生

こんげつ
★今月はどんなおはなしかな？

ひなんくんれん

にち もく
22日(木)

ごご3:30~4:00

たいしょう らいかんしゃぜんいん
＊対象 来館者全員

じしん
★地震があったらどうしよう？

けんていかい 検定会

にち か だまけんてい
27日(火) こま・けん玉検定

にち すい けんてい
28日(水) なわとび検定

にち もく けんてい
29日(木) いちりんしゃ検定

ごご3:30~4:15

たいしょう しょうがくせいじゆうさんか
＊対象 小学生自由参加

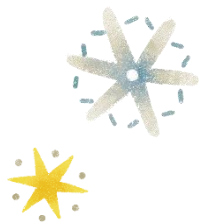
チャレンジしてみよう！

おしらせ

児童会館は

12月28日(日)~1月4日(日)
まで年末年始のためお休みします。





こそだ 子育てサロン

にち にち すい
21日 28日 (水)

ごぜん 10:30~12:00

たいしょう にゅうようじ ほ ごしゃ
＊対象 乳 幼児とその保護者

ほ ごしゃ どうし ちいき かたがた じゅう こうりゅう
保護者同士や地域の方々と自由に交流ができます。



かいぎ ハッピースマイル会議

か きん にち すい
9日(金)・21日(水)

ごご 3:30~4:45

たいしょう
＊対象 ハッピースマイルスタッフ

おはなしクラブ

にち もく
15日(木)

ごご 4:00~5:00

たいしょう いん
＊対象 おはなしクラブ員

ハンドベルクラブ

か すい か か
7日(水)・20日(火)

ごご 3:30~4:45

たいしょう いん
＊対象 ハンドベルクラブ員

かっどうのようす

そとあそび

11月の天気と気温が丁度いい日に外遊びをしました！
すこしだけ会館の庭に残っていた雪で遊んだり、虫さがしをしました。
外で遊べて嬉しそうでした♪

